

Сосновский район Тамбовская область

**Муниципальное бюджетное учреждение дополнительного
образования
«Детско-юношеский центр»**

ПАСПОРТ

**доступности объекта для инвалидов и маломобильных
групп населения**

**по адресу: Тамбовская область, Сосновский район, р.п. Сосновка,
ул. Котовского дом 12 А**

Директор: Котова Светлана Николаевна (тел.8-475-32-26-1-73)



2022 год

СОГЛАСОВАНО:

Сосновская МО-ВОС-председатель бюро

Е.В. Зайцева

« 7 » декабря 2022 г.



УТВЕРЖДАЮ

Директор МБУ ДО «ДЮЦ»

С.Н. Котова

Приказ № 149-ОД

« 4 » декабря 2022 г.



ПАСПОРТ ДОСТУПНОСТИ объекта социальной инфраструктуры (ОСИ)

Муниципального бюджетного учреждения дополнительного образования
«Детско-юношеский центр»
№ 3

1. Общие сведения об объекте

1.1. Наименование (вид) объекта: **Муниципальное бюджетное учреждение дополнительного образования «Детско-юношеский центр»**

1.2. Адрес объекта

393840 Тамбовская область, р.п. Сосновка, ул. Котовского, дом 12 а

1.3. Сведения о размещении объекта:

- отдельно стоящее здание **2 этажа, 3027,2 кв.м**

- часть здания 1 этаж (или на _____ этаже), **2323,6** кв. м

- наличие прилегающего земельного участка (да, нет); **7122,2** кв.м

1.4. Год постройки здания **2011**, последнего капитального ремонта _____

1.5. Дата предстоящих плановых ремонтных работ: *текущего* нет, *капитального* нет

сведения об организации, расположенной на объекте

1.6. Название организации (учреждения), (полное юридическое наименование – согласно Уставу, краткое наименование) **Муниципальное бюджетное учреждение дополнительного образования «Детско-юношеский центр»**

полное юридическое наименование – согласно Уставу **Муниципальное бюджетное учреждение дополнительного образования «Детско-юношеский центр»**, краткое наименование **МБУ ДО «ДЮЦ»**

1.7. Юридический адрес организации (учреждения) **393840 Тамбовская область, р.п. Сосновка, ул. Котовского, дом 12 а**

1.8. Основание для пользования объектом (**оперативное управление**, аренда, собственность)

1.9. Форма собственности (**государственная**, негосударственная)

1.10. Территориальная принадлежность (*федеральная, региональная, муниципальная*)

1.11. Вышестоящая организация (*наименование*) **Администрация Сосновского района Тамбовской области отдел образования.**

2. Характеристика деятельности организации на объекте (по обслуживанию населения)

2.1 Сфера деятельности (здравоохранение, образование, социальная защита, **физическая культура и спорт**, культура, связь и информация, транспорт, жилой фонд, потребительский рынок и сфера услуг, другое)

2.2 Виды оказываемых услуг **дополнительное образование детей и взрослых в области физической культуры и спорта**

2.3 Форма оказания услуг: (**на объекте**, с длительным пребыванием, в т.ч. проживанием, на дому, дистанционно).

2.4 Категории обслуживаемого населения по возрасту: (дети, взрослые трудоспособного возраста, пожилые; **все возрастные категории**)

2.5 Категории обслуживаемых инвалидов: *инвалиды, передвигающиеся на коляске, инвалиды с нарушениями опорно-двигательного аппарата; нарушениями зрения, нарушениями слуха, нарушениями умственного развития* **нет**

2.6 Плановая мощность: посещаемость (**количество обслуживаемых в день-180**), **вместимость-**, пропускная способность объекта **за 2021 год – 83950 чел**

2.7 Участие в исполнении ИПР инвалида, ребенка-инвалида (да, нет) **нет**

3. Состояние доступности объекта

3.1 Путь следования к объекту пассажирским транспортом

(описать маршрут движения с использованием пассажирского транспорта)

нет

наличие адаптированного пассажирского транспорта к объекту **нет**

3.2 Путь к объекту от ближайшей остановки пассажирского транспорта:

3.2.1 расстояние до объекта от остановки транспорта **600 м**

3.2.2 время движения (пешком) **7 мин**

3.2.3 наличие выделенного от проезжей части пешеходного пути (, **нет**),

3.2.4 Перекрестки: **нерегулируемые;** *регулируемые, со звуковой сигнализацией, таймером;* **нет**

3.2.5 Информация на пути следования к объекту: *акустическая, тактильная, визуальная;* **нет**

3.2.6 Перепады высоты на пути: *есть,* **нет** (описать _____)

Их обустройство для инвалидов на коляске: *да,* **нет**

3.3 Организация доступности объекта для инвалидов – форма обслуживания*

№№ п/п	Категория инвалидов (вид нарушения)	Вариант организации доступности объекта (формы обслуживания)*
1.	Все категории инвалидов и МГН	
	<i>в том числе инвалиды:</i>	
2	передвигающиеся на креслах-колясках	«Б»
3	с нарушениями опорно-двигательного аппарата	«Б»
4	с нарушениями зрения	«Б»
5	с нарушениями слуха	«ДУ»
6	с нарушениями умственного развития	«ДУ»

* - указывается один из вариантов: «А», «Б», «ДУ», «ВНД»

3.4 Состояние доступности основных структурно-функциональных зон

№ п/п	Основные структурно-функциональные зоны	Состояние доступности, в том числе для основных категорий инвалидов**
1	Территория, прилегающая к зданию (участок)	ДЧ-И (К,У,ОГ)
2	Вход (входы) в здание	ДПВ
3	Путь (пути) движения внутри здания (в т.ч. пути эвакуации)	ДЧ-И (К,О.Г.У)
4	Зона целевого назначения здания (целевого посещения объекта)	ВНД
5	Санитарно-гигиенические помещения	ДЧ-И (К)
6	Система информации и связи (на всех зонах)	ДП-И (У)
7	Пути движения к объекту (от остановки транспорта)	ДЧ-В

** Указывается: ДП-В - доступно полностью всем; ДП-И (К, О, С, Г, У) – доступно полностью избирательно (указать категории инвалидов); ДЧ-В - доступно частично всем; ДЧ-И (К, О, С, Г, У) – доступно частично избирательно (указать категории инвалидов); ДУ - доступно условно, ВНД – временно недоступно

3.5. ИТОГОВОЕ ЗАКЛЮЧЕНИЕ о состоянии доступности ОСИ: Объект социальной инфраструктуры - ДЧ-И (К)

4. Управленческое решение

4.1. Рекомендации по адаптации основных структурных элементов объекта

№ п/п	Основные структурно-функциональные зоны объекта	Рекомендации по адаптации объекта (вид работы)*
1	Территория, прилегающая к зданию (участок)	<u>Не нуждается</u>
2	Вход (входы) в здание	<u>Не нуждается</u>
3	Путь (пути) движения внутри здания (в т.ч. пути эвакуации)	<u>индивидуальное решение с ТСР</u>
4	Зона целевого назначения здания (целевого посещения объекта)	<u>индивидуальное решение с ТСР</u>
5	Санитарно-гигиенические помещения	<u>индивидуальное решение с ТСР</u>
6	Система информации на объекте (на всех зонах)	<u>индивидуальное решение с ТСР</u>
7	Пути движения к объекту (от остановки транспорта)	<u>индивидуальное решение с ТСР</u>
8	Все зоны и участки	

*- указывается один из вариантов (видов работ): не нуждается; ремонт (текущий, капитальный); индивидуальное решение с ТСР; технические решения невозможны – организация альтернативной формы обслуживания

Все зоны и участки	
---------------------------	--

*- указывается один из вариантов (видов работ): не нуждается; ремонт (текущий, капитальный); индивидуальное решение с ТСР; технические решения невозможны – организация альтернативной формы обслуживания

4.2. Период проведения работ 2022 г программа подготовки к новому учебному году

в _____ рамках _____ исполнения _____

(указывается наименование документа: программы, плана)

4.3 Ожидаемый результат (по состоянию доступности) после выполнения работ по адаптации
Состояние доступности ОСИ изменится с «ДУ» до «ДПВ»

Оценка результата исполнения программы, плана (по состоянию доступности)

4.4. Для принятия решения требуется, не требуется (нужное подчеркнуть):
 Согласование

Имеется заключение уполномоченной организации о состоянии доступности объекта
 (наименование документа и выдавшей его организации, дата), прилагается


4.5. Информация размещена (обновлена) на Карте доступности субъекта РФ дата
http: sosnduz68edu.ru
 (наименование сайта, портала)

5. Особые отметки

Паспорт сформирован на основании:

1. Анкеты (информации об объекте) от « 6 » декабря 2022 г.,
2. Акта обследования объекта: № акта 1 от « 6 » декабря 2022 г.
3. Решения Комиссии _____ от « 6 » декабря 2022 г.

Руководитель рабочей группы: директор  С.Н. Котова

заместитель директора по АХЧ Сысоев А.Н. 

(должность, Ф.И.О.)

(подпись)

Члены рабочей группы:

Заместитель директора по УВР Сквородникова Ю.П.

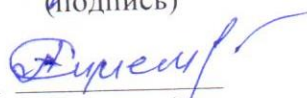
(должность, Ф.И.О.)



(подпись)

Заместитель директора по СМР Симешкин А.И.

(должность, Ф.И.О.)



(подпись)

председатель первичной профсоюзной организации
Чернышов Н.Н.

(должность, Ф.И.О.)



(подпись)

Тренер-преподаватель Прокудин О.В.


(должность, Ф.И.О.)



(подпись)

Представители общественных организаций инвалидов,
Председатель Сосновской МО-ВОС Зайцева Е.В.

(Должность, Ф.И.О.)



(Подпись)

(Должность, Ф.И.О.)

(Подпись)

Управленческое решение согласовано «__» _____ 20__ г. (протокол №__)
Комиссией (название). _____

УТВЕРЖДАЮ

Руководитель МБУ ДО

«Детско-юношеский центр»

«1» декабря 2011 г.

АНКЕТА

(информация об объекте социальной инфраструктуры) К ПАСПОРТУ ДОСТУПНОСТИ ОСИ

№ 1

1. Общие сведения об объекте

1.1. Наименование (вид) объекта: Муниципальное бюджетное учреждение дополнительного образования «Детско-юношеский центр» (МБУДО «ДЮЦ»)

1.2. Адрес объекта 393840 Тамбовская область, Сосновский район, р.п. Сосновка, ул. Котовского, дом 12 а

1.3. Сведения о размещении объекта:

- отдельно стоящее здание 2 этажа, 3027,2 кв.м

- часть здания 1 этаже (или на _____ этаже), 2323,6

кв.м.

- наличие прилегающего земельного участка (да, нет); 7122,2 кв.м

1.4. Год постройки здания 2011, последнего капитального ремонта _____

1.5. Дата предстоящих плановых ремонтных работ: текущего _____, капитального _____

сведения об организации, расположенной на объекте

1.6. Название организации (учреждения), (полное юридическое наименование – согласно Уставу, краткое наименование) Муниципальное бюджетное учреждение дополнительного образования «Детско-юношеский центр»

полное юридическое наименование – согласно Уставу Муниципальное бюджетное учреждение дополнительного образования «Детско-юношеский центр», краткое наименование МБУДО «ДЮЦ»

1.7. Юридический адрес организации (учреждения) 393840 Тамбовская область, Сосновский район, р.п. Сосновка, ул. Котовского, дом 12 а

1.8. Основание для пользования объектом (оперативное управление, аренда, собственность)

1.9. Форма собственности (государственная, негосударственная)

1.10. Территориальная принадлежность (федеральная, региональная, муниципальная)

1.11. Вышестоящая организация (наименование) Администрация Сосновского района Тамбовской области отдел образования.

1.12. Адрес вышестоящей организации, другие координаты 393840, Тамбовская область, р.п. Сосновка, ул. Интернациональная 213.

Телефон/факс: 8(47532) 23689, e-mail: post@r32.tambov.gov.ru

2. Характеристика деятельности организации на объекте

2.1 Сфера деятельности (здравоохранение, образование, социальная защита, физическая культура и спорт, культура, связь и информация, транспорт, жилой фонд, потребительский рынок и сфера услуг, другое

2.2 Виды оказываемых услуг дополнительное образование детей и взрослых в области физической культуры и спорта

- 2.2 Виды оказываемых услуг **дополнительное образование детей и взрослых в области физической культуры и спорта**
- 2.3 Форма оказания услуг: (**на объекте**, с длительным пребыванием, в т.ч. проживанием, на дому, дистанционно)
- 2.4 Категории обслуживаемого населения по возрасту: (**дети, взрослые** трудоспособного возраста, пожилые; все возрастные категории)
- 2.5 Категории обслуживаемых инвалидов: **инвалиды, передвигающиеся на коляске, инвалиды с нарушениями опорно-двигательного аппарата; нарушениями зрения, нарушениями слуха, нарушениями умственного развития**- нет
- 2.6 Плановая мощность: посещаемость (**количество обслуживаемых в день-180**), вместимость-, пропускная способность объекта **за 2021 год – 83950 чел**
- 2.7 Участие в исполнении ИПР инвалида, ребенка-инвалида (да, нет) **нет**

3. Состояние доступности объекта для инвалидов и других маломобильных групп населения (МГН)

3.1 Путь следования к объекту пассажирским транспортом

(описать маршрут движения с использованием пассажирского транспорта)

До автовокзала,

наличие адаптированного пассажирского транспорта к объекту **нет**

3.2 Путь к объекту от ближайшей остановки пассажирского транспорта:

3.2.1 расстояние до объекта от остановки транспорта **600 м**

3.2.2 время движения (пешком) **7 мин**

3.2.3 наличие выделенного от проезжей части пешеходного пути (*да, нет*),

3.2.4 Перекрестки: **нерегулируемые**; *регулируемые, со звуковой сигнализацией, таймером; нет*

3.2.5 Информация на пути следования к объекту: *акустическая, тактильная, визуальная; нет*

3.2.6 Перепады высоты на пути: *есть, **нет*** (описать _____)

Их обустройство для инвалидов на коляске: *да, **нет*** (_____)

3.3 Вариант организации доступности ОСИ (формы обслуживания)* с учетом СП 35-101-2001

№№ п/п	Категория инвалидов (вид нарушения)	Вариант организации доступности объекта
1.	Все категории инвалидов и МГН	
	<i>в том числе инвалиды:</i>	
2	передвигающиеся на креслах-колясках	«Б»
3	с нарушениями опорно-двигательного аппарата	«Б»
4	с нарушениями зрения	«Б»
5	с нарушениями слуха	«ДУ»
6	с нарушениями умственного развития	«ДУ»

* - указывается один из вариантов: «А», «Б», «ДУ», «ВНД»

4. Управленческое решение (предложения по адаптации основных структурных элементов объекта)

№ п \п	Основные структурно-функциональные зоны объекта	Рекомендации по адаптации объекта (вид работы)*
1	Территория, прилегающая к зданию (участок)	<u>Не нуждается</u>
2	Вход (входы) в здание	<u>Не нуждается</u>
3	Путь (пути) движения внутри здания (в т.ч. пути эвакуации)	<u>индивидуальное решение с ТСР</u>
4	Зона целевого назначения (целевого посещения объекта)	<u>индивидуальное решение с ТСР</u>
5	Санитарно-гигиенические помещения	<u>индивидуальное решение с ТСР</u>
6	Система информации на объекте (на всех зонах)	<u>индивидуальное решение с ТСР</u>
7	Пути движения к объекту (от остановки транспорта)	<u>индивидуальное решение с ТСР</u>
8.	Все зоны и участки	

*- указывается один из вариантов (видов работ): не нуждается; ремонт (текущий, капитальный); индивидуальное решение с ТСР; технические решения невозможны – организация альтернативной формы обслуживания

Размещение информации на Карте доступности субъекта РФ согласовано
<http://sosnduz68edu.ru>

(подпись, Ф.И.О., должность; координаты для связи уполномоченного представителя объекта)

УТВЕРЖДАЮ

Директор МБУДО «ДЮЦ»

С.Н. Котова

« 4 » декабрь 2022 г.



**АКТ ОБСЛЕДОВАНИЯ
объекта социальной инфраструктуры
К ПАСПОРТУ ДОСТУПНОСТИ ОСИ**

№ 1 «6» декабрь 2022 г.

Сосновский район

Наименование территориального
образования субъекта РФ

1. Общие сведения об объекте

1.1. Наименование (вид) объекта Учреждение дополнительного образования

Учреждение дополнительного образования

1.2. Адрес объекта 393840 Тамбовская область, Сосновский район, р.п. Сосновка, ул. Котовского, дом 12 а

1.3. Сведения о размещении объекта:

- отдельно стоящее здание 1 этажей, 2323,6 кв.м

- часть здания _____ этажей (или на _____ этаже), _____ кв.м

- наличие прилегающего земельного участка (да, нет);

1.4. Год постройки здания 2011, последнего капитального ремонта _____

1.5. Дата предстоящих плановых ремонтных работ: текущего 2022 г-2023 г, капитального нет

1.6. Название организации (учреждения), (полное юридическое наименование – согласно Уставу, краткое наименование) Муниципальное бюджетное учреждение дополнительного образования «Детско-юношеский центр»

полное юридическое наименование – согласно Уставу Муниципальное бюджетное учреждение дополнительного образования «Детско-юношеский центр», краткое наименование МБУ ДО «ДЮЦ»

1.7. Юридический адрес организации (учреждения) 393840 Тамбовская область, Сосновский район, р.п. Сосновка, ул. Котовского, дом 12 а

2. Характеристика деятельности организации на объекте

Дополнительная информация дополнительное образование детей и взрослых в области физической культуры и спорта

3. Состояние доступности объекта

3.1 Путь следования к объекту пассажирским транспортом

(описать маршрут движения с использованием пассажирского транспорта)

До автовокзала.

наличие адаптированного пассажирского транспорта к объекту нет

3.2 Путь к объекту от ближайшей остановки пассажирского транспорта:

3.2.1 расстояние до объекта от остановки транспорта 600 м

3.2.2 время движения (пешком) 7 мин

3.2.3 наличие выделенного от проезжей части пешеходного пути (да, нет),

3.2.4 Перекрестки: нерегулируемые; регулируемые, со звуковой сигнализацией, таймером; нет

3.2.5 Информация на пути следования к объекту: акустическая, тактильная, визуальная; нет

- 3.2.3 наличие выделенного от проезжей части пешеходного пути (да, нет),
 3.2.4 Перекрестки: нерегулируемые; регулируемые, со звуковой сигнализацией, таймером; нет
 3.2.5 Информация на пути следования к объекту: акустическая, тактильная, визуальная; нет
 3.2.6 Перепады высоты на пути: есть, нет (описать _____)

Их обустройство для инвалидов на коляске: да, нет (_____)

3.3 Организация доступности объекта для инвалидов – форма обслуживания

№ п/п	Категория инвалидов (вид нарушения)	Вариант организации доступности объекта (формы обслуживания)*
1.	Все категории инвалидов и МГН	«ВНД»
	<i>в том числе инвалиды:</i>	
2	передвигающиеся на креслах-колясках	«Б»
3	с нарушениями опорно-двигательного аппарата	«ВНД»
4	с нарушениями зрения	«Б»
5	с нарушениями слуха	«ВНД»
6	с нарушениями умственного развития	«ВНД»

* - указывается один из вариантов: «А», «Б», «ДУ», «ВНД»

3.4 Состояние доступности основных структурно-функциональных зон

№ п/п	Основные структурно-функциональные зоны	Состояние доступности, в том числе для основных категорий инвалидов**	Приложение	
			№ на плане	№ фото
1	Территория, прилегающая к зданию (участок)	ДЧ-И (К, О, С, Г,У)		1
2	Вход (входы) в здание	ДЧ-И (К,О,Г,У)		2,3,4
3	Путь (пути) движения внутри здания (в т.ч. пути эвакуации)	ДЧ-И (К,О,У)		5,6,7, 13
4	Зона целевого назначения здания (целевого посещения объекта)	ВНД		8
5	Санитарно-гигиенические помещения	ДЧ-И (К,О)		11,12
6	Система информации и связи (на всех зонах)			9
7	Пути движения к объекту (от остановки транспорта)	ВНД		-

** Указывается: ДП-В - доступно полностью всем; ДП-И (К, О, С, Г, У) – доступно полностью избирательно (указать категории инвалидов); ДЧ-В - доступно частично всем; ДЧ-И (К, О, С, Г, У)

– доступно частично избирательно (указать категории инвалидов); ДУ - доступно условно, ВНД - недоступно

3.5. ИТОГОВОЕ ЗАКЛЮЧЕНИЕ о состоянии доступности ОСИ: Состояние доступности объекта оценено как доступно частично избирательно для разных категорий инвалидов, а также условная (с дополнительной помощью) доступность, что не обеспечивает полноценного нахождения на объекте.

4. Управленческое решение (проект)

4.1. Рекомендации по адаптации основных структурных элементов объекта:

№ п \п	Основные структурно-функциональные зоны объекта	Рекомендации по адаптации объекта (вид работы)*
1	Территория, прилегающая к зданию (участок)	<u>индивидуальное решение с ТСП</u>
2	Вход (входы) в здание	<u>индивидуальное решение с ТСП</u>
3	Путь (пути) движения внутри здания (в т.ч. пути эвакуации)	<u>индивидуальное решение с ТСП</u>
4	Зона целевого назначения здания (целевого посещения объекта)	<u>индивидуальное решение с ТСП</u>
5	Санитарно-гигиенические помещения	<u>индивидуальное решение с ТСП</u>
6	Система информации на объекте (на всех зонах)	<u>индивидуальное решение с ТСП</u>
7	Пути движения к объекту (от остановки транспорта)	<u>индивидуальное решение с ТСП</u>
8.	Все зоны и участки	<u>индивидуальное решение с ТСП</u>

*- указывается один из вариантов (видов работ): не нуждается; ремонт (текущий, капитальный); индивидуальное решение с ТСП; технические решения невозможны – организация альтернативной формы обслуживания

4.2. Период проведения работ _____
в рамках исполнения _____

(указывается наименование документа: программы, плана)

4.3 Ожидаемый результат (по состоянию доступности) после выполнения работ по адаптации

Оценка результата исполнения программы, плана (по состоянию доступности) _____

4.4. Для принятия решения требуется, не требуется (нужное подчеркнуть):

4.4.1. согласование на Комиссии _____

(наименование Комиссии по координации деятельности в сфере обеспечения доступной среды жизнедеятельности для инвалидов и других МГН)

4.4.2. согласование работ с надзорными органами (в сфере проектирования и строительства, архитектуры, охраны памятников, другое - указать)

4.4.3. техническая экспертиза; разработка проектно-сметной документации;

прилагается _____

4.7. Информация может быть размещена (обновлена) на Карте доступности субъекта РФ

(наименование сайта, портала)

5. Особые отметки

ПРИЛОЖЕНИЯ:

Результаты обследования:

- 1. Территории, прилегающей к объекту на _____ л.
- 2. Входа (входов) в здание на _____ л.
- 3. Путей движения в здании на _____ л.
- 4. Зоны целевого назначения объекта на _____ л.
- 5. Санитарно-гигиенических помещений на _____ л.
- 6. Системы информации (и связи) на объекте на _____ л.

Результаты фотофиксации на объекте _____ на _____ л.

Поэтажные планы, паспорт БТИ _____ на _____ л.

Другое (в том числе дополнительная информация о путях движения к объекту) _____

Руководитель рабочей группы директор м.п.з.о.в.о.ч. _____ (подпись)
(должность, Ф.И.О.)

Члены рабочей группы:

- зам. директора по ЧБП Савородникова Н.А. _____ (подпись)
(должность, Ф.И.О.)
- зам. директора по ЧБП Герасов А.Н. _____ (подпись)
(должность, Ф.И.О.)
- зам. директора по ЧБП Сидорова А.И. _____ (подпись)
(должность, Ф.И.О.)
- председ. экстр. комис. Шишиков И.И. _____ (подпись)
(должность, Ф.И.О.)
- председатель комиссии по ЧБП Заичева С.В. _____ (подпись)
(должность, Ф.И.О.)

представители организации,
расположенной на объекте

_____ (подпись)
(должность, Ф.И.О.)

_____ (подпись)
(должность, Ф.И.О.)

Управленческое решение согласовано «__» _____ 20__ г. (протокол №__)
Комиссией (название) _____

1. **I. Результаты обследования:**
2. **1. Территории, прилегающей к зданию (участка)**

Муниципальное бюджетное учреждение дополнительного образования «Детско-юношеский центр», ул. Котовского дом 12 а, р.п. Сосновка Сосновский район, Тамбовская область (393840)

Наименование объекта, адрес

№ п/п	Наименование функционально-планировочного элемента	Выявленные нарушения и замечания			Работы по адаптации объектов	
		есть/нет	Содержание	Значимо для инвалида (категория)	Содержание	Виды работ
1.1.	Вход (входы) на территорию	есть	Без нарушений	ДЧ-И (К)	-	-
1.2.	Путь (пути) движения на территории	есть	Без нарушений	-	-	-
1.3.	Лестница (наружная)	нет	-	-	-	-
1.4.	Пандус (наружный)	есть	Без нарушений	К, О, С		
1.5.	Автостоянка и парковка	есть	Без нарушений	К, О, С, Г	-	-
	ОБЩИЕ требования к зоне	-	отсутствуют гигиенические сертификаты, материалы	-	-	-

II. Заключение по зоне:

Наименование структурно-функциональной зоны	Состояние доступности* (к пункту 3.4 Акта обследования ОСИ)	Приложение		Рекомендации по адаптации (вид работы) ** к пункту 4.1 Акта обследования ОСИ
		№ на плане	№ фото	
Территория, прилегающая к учреждению	ДЧ-И (К, О, С, Г)	-	1,2,3	Текущий ремонт

* указывается: **ДП – В** - доступно полностью всем; **ДП – И** (К, О, С, Г, У) – доступно полностью избирательно (указать категории инвалидов); **ДЧ – В** - доступно частично всем; **ДЧ – И** (К, О, С, Г, У) – доступно частично избирательно (указать категории инвалидов); **ДУ** – доступно условно, **ВНД** - недоступно

**указывается один из вариантов: не нуждается; ремонт (текущий, капитальный); индивидуальное решение с ТСП; технические решения невозможны – организация альтернативной формы обслуживания

Комментарий к заключению: **Состояние доступности объекта оценено как доступно частично избирательно, а также условная (с дополнительной помощью) доступность, что не обеспечивает полноценного нахождения на объекте граждан с ограниченными возможностями.**

I. Результаты обследования:**2. Входа (входов) в здание**

Наименование объекта, адрес: Муниципальное бюджетное учреждение дополнительного образования «Детско-юношеский центр», ул. Котовского дом 12 а, р.п. Сосновка Сосновский район, Тамбовская область (393840)

№ п/п	Наименование функционально-планировочного элемента	Наличие элемента			Выявленные нарушения и замечания		Работы по адаптации объектов	
		есть/нет	№ на плане	№ фото	Содержание	Значимо для инвалида (категория)	Содержание	Виды работ
Основной главный вход								
2.1.	Лестница (наружная)	нет	-	-	-	-	-	-
2.2.	Пандус (наружный)	есть	-	2,3	Без нарушений	К, О	-	-
2.3.	Входная площадка (перед дверью)	есть	-	3	Без нарушений	-	-	-
2.4.	Дверь (входная)	есть	-	-	Без нарушений	К, О	-	текущий ремонт
2.5.	Тамбур	есть	-	-	Без нарушений	К, О, С	-	текущий ремонт

II. Заключение по зоне:

Наименование структурно-функциональной зоны	Состояние доступности* (к пункту 3.4 Акта обследования ОСИ)	Приложение		Рекомендации по адаптации (вид работы) ** к пункту 4.1 Акта обследования ОСИ
		№ на плане	№ фото	
Основной вход	ДЧ-И (К, О, С, Г)	-	4,5,6	

* указывается: ДП – В - доступно полностью всем; ДП – И (К, О, С, Г, У) – доступно полностью избирательно (указать категории инвалидов); ДЧ – В - доступно частично всем; ДЧ – И (К, О, С, Г, У) – доступно частично избирательно (указать категории инвалидов); ДУ – доступно условно, ВНД – недоступно

** указывается один из вариантов: не нуждается; ремонт (текущий, капитальный); индивидуальное решение с ТСР; технические решения невозможны – организация альтернативной формы обслуживания

Комментарий к заключению: Состояние доступности объекта оценено как доступно частично избирательно, а также условная (с дополнительной помощью) доступность, что не обеспечивает полноценного нахождения на объекте граждан с ограниченными возможностями.

I. Результаты обследования:**3. Пути (путей) движения внутри здания (в т.ч. путей эвакуации)**

Наименование объекта, адрес: Муниципальное бюджетное учреждение дополнительного образования «Детско-юношеский центр», ул. Котовского дом 12 а, р.п. Сосновка Сосновский район, Тамбовская область (393840)

№ п/п	Наименование функционально-планировочного элемента	Наличие элемента			Выявленные нарушения и замечания		Работы по адаптации объектов	
		есть/нет	№ на плане	№ фото	Содержание	Значимо для инвалида (категория)	Содержание	Виды работ
3.1.	Коридор (вестибюль, зона ожидания)	есть	-	7,8	Без нарушений	О, К, С	-	текущий ремонт
3.2.	Лестница (внутри здания)	есть	-	-	Без нарушений	О, К, С	-	текущий ремонт
3.3.	Пандус (внутри здания)	нет	-	-	-	-	-	-
3.4.	Лифт пассажирский (или подъемник)	нет	-	-	-	-	-	-
3.5.	Дверь	нет	-	8	-	-	-	-
3.6.	Пути эвакуации (лестница внутри здания), (в т.ч. зоны безопасности)	есть	-	13	-	К	-	-
	ОБЩИЕ требования к зоне	-	-	-		К, О, С, Г	-	-

1. II. Заключение по зоне:

Наименование структурно-функциональной зоны	Состояние доступности* (к пункту 3.4 Акта обследования ОСИ)	Приложение		Рекомендации по адаптации (вид работы) ** к пункту 4.1 Акта обследования ОСИ
		№ на плане	№ фото	
Пути (путей) движения внутри здания (в т.ч. путей эвакуации)	ДЧ-И (К, О, С, Г)	-	8,13	текущий ремонт

* указывается: ДП – В - доступно полностью всем; ДП – И (К, О, С, Г, У) – доступно полностью избирательно (указать категории инвалидов); ДЧ – В - доступно частично всем; ДЧ – И (К, О, С, Г, У) – доступно частично избирательно (указать категории инвалидов); ДУ – доступно условно, ВНД – недоступно

**указывается один из вариантов: не нуждается; ремонт (текущий, капитальный); индивидуальное решение с ТСР; технические решения невозможны – организация альтернативной формы обслуживания

Комментарий к заключению: **Состояние доступности объекта оценено как доступно частично избирательно, а также условная (с дополнительной помощью) доступность, что не обеспечивает полноценного нахождения на объекте граждан с ограниченными возможностями.**

I. Результаты обследования:**4. Зоны целевого назначения здания (целевого посещения объекта)****Вариант I – зона обслуживания инвалидов**

Муниципальное бюджетное учреждение дополнительного образования «Детско-юношеский центр», ул. Котовского дом 12 а, р.п. Сосновка Сосновский район, Тамбовская область (393840)

Наименование объекта, адрес

№ п/п	Наименование функционально-планировочного элемента	Наличие элемента			Выявленные нарушения и замечания		Работы по адаптации объектов	
		есть/нет	№ на плане	№ фото	Содержание	Значимо для инвалида (категория)	Содержание	Виды работ
4.1.	Кабинетная форма обслуживания	есть	-	-	нет	-	-	-
4.2.	Зальная форма обслуживания	есть	-	8	Без нарушений	К	-	Текущий ремонт
4.3.	Прилавочная форма обслуживания	нет	-	-	-	-	-	-
4.4.	Форма обслуживания с перемещением по маршруту	нет	-	-	-	-	-	-
4.5.	Кабина индивидуального обслуживания	нет	-	-	-	-	-	-
	ОБЩИЕ требования к зоне	-	-	-	отсутствуют информирующие обозначения помещений	С	Установить информирующие таблички с дублирующими рельефными знаками	текущий ремонт

1. II. Заключение по зоне:

Наименование структурно-функциональной зоны	Состояние доступности* (к пункту 3.4 Акта обследования)	Приложение		Рекомендации по адаптации (вид работы) ** к пункту 4.1 Акта обследования ОСИ
		№ на плане	№ фото	

	ОСИ)			
Зона обслуживания инвалидов	ДЧ-И (К)		8	Индивидуальные решения с помощью ТСП

* указывается: ДП – В - доступно полностью всем; ДП – И (К, О, С, Г, У) – доступно полностью избирательно (указать категории инвалидов); ДЧ – В - доступно частично всем; ДЧ – И (К, О, С, Г, У) – доступно частично избирательно (указать категории инвалидов); ДУ – доступно условно, ВНД - недоступно

**указывается один из вариантов: не нуждается; ремонт (текущий, капитальный); индивидуальное решение с ТСП; технические решения невозможны – организация альтернативной формы обслуживания

Комментарий к заключению: **Состояние доступности объекта оценено как доступно частично избирательно, а также условная (с дополнительной помощью) доступность, что не обеспечивает полноценного нахождения на объекте граждан с ограниченными возможностями.**

1. I. Результаты обследования:

4. Зоны целевого назначения здания (целевого посещения объекта)

Вариант II – места приложения труда

Наименование функционально-планировочного элемента	Наличие элемента			Выявленные нарушения и замечания		Работы по адаптации объектов	
	есть/ нет	№ на плане	№ фото	Содержание	Значимо для инвалида (категория)	Содержание	Виды работ
Место приложения труда	нет	-	-	-	-	-	-

1. II. Заключение по зоне:

Наименование структурно-функциональной зоны	Состояние доступности* (к пункту 3.4 Акта обследования ОСИ)	Приложение		Рекомендации по адаптации (вид работы) ** к пункту 4.1 Акта обследования ОСИ
		№ на плане	№ фото	
Место приложения труда	-	-	-	-

* указывается: ДП – В - доступно полностью всем; ДП – И (К, О, С, Г, У) – доступно полностью избирательно (указать категории инвалидов); ДЧ – В - доступно частично всем; ДЧ – И (К, О, С, Г, У) – доступно частично избирательно (указать категории инвалидов); ДУ – доступно условно, ВНД – недоступно

**указывается один из вариантов: не нуждается; ремонт (текущий, капитальный); индивидуальное решение с ТСП; технические решения невозможны – организация альтернативной формы обслуживания

Комментарий к заключению:

к Акту обследования ОСИ к паспорту доступности ОСИ № 1 от « 6 » декабря 2022 г

1. I. Результаты обследования:

4. Зоны целевого назначения здания (целевого посещения объекта)

Вариант Ш – жилые помещения

Наименование функционально-планировочного элемента	Наличие элемента			Выявленные нарушения и замечания		Работы по адаптации объектов	
	есть/ нет	№ на плане	№ фото	Содержание	Значимо для инвалида (категория)	Содержание	Виды работ
Жилые помещения	нет	-	-	-	-	-	-

II. Заключение по зоне:

Наименование структурно-функциональной зоны	Состояние доступности* (к пункту 3.4 Акта обследования ОСИ)	Приложение		Рекомендации по адаптации (вид работы) ** к пункту 4.1 Акта обследования ОСИ
		№ на плане	№ фото	
Жилые помещения	-	-	-	-

* указывается: ДП – В - доступно полностью всем; ДП – И (К, О, С, Г, У) – доступно полностью избирательно (указать категории инвалидов); ДЧ – В - доступно частично всем; ДЧ – И (К, О, С, Г, У) – доступно частично избирательно (указать категории инвалидов); ДУ – доступно условно, ВНД – недоступно

**указывается один из вариантов: не нуждается; ремонт (текущий, капитальный); индивидуальное решение с ТСП; технические решения невозможны – организация альтернативной формы обслуживания

Комментарий к заключению: -

I. Результаты обследования:

5. Санитарно-гигиенических помещений

Муниципальное бюджетное учреждение дополнительного образования «Детско-юношеский центр», ул. Котовского дом 12 а, р.п. Сосновка Сосновский район, Тамбовская область (393840)

Наименование объекта, адрес

№ п/п	Наименование функционально-планировочного элемента	Наличие элемента			Выявленные нарушения и замечания		Работы по адаптации объектов	
		есть/нет	№ на плане	№ фото	Содержание	Значимо для инвалида (категория)	Содержание	Виды работ
5.1.	Туалетная комната	есть		11, 12	Без нарушений	К, С, О, Г	-	-
5.2.	Душевая/ ванная комната	есть	-	12	Без нарушений	-	-	-
5.3.	Бытовая комната (гардеробная)	нет	-		-	-	-	-
	ОБЩИЕ требования к зоне	-	-	-	отсутствуют информирующие таблички о помещении, розетки и выключатели расположены на высоте 0,8, отсутствуют предупреждающие тактильные средства об опасностях	С, Г, О, К	установить информирующие таблички о помещениях с дублированием рельефными буквами, установить предупреждающие тактильные маячки	текущий ремонт

II. Заключение по зоне:

Наименование структурно-функциональной зоны	Состояние доступности* (к пункту 3.4 Акта обследования ОСИ)	Приложение		Рекомендации по адаптации (вид работы)** к пункту 4.1 Акта обследования ОСИ
		№ на плане	№ фото	
Санитарно-гигиенических	ДЧ – И (К, О, С, Г)	-	11,12,13	текущий ремонт

помещений				
------------------	--	--	--	--

* указывается: **ДП – В** - доступно полностью всем; **ДП – И** (К, О, С, Г, У) – доступно полностью избирательно (указать категории инвалидов); **ДЧ – В** - доступно частично всем; **ДЧ – И** (К, О, С, Г, У) – доступно частично избирательно (указать категории инвалидов); **ДУ** – доступно условно, **ВНД** – недоступно

**указывается один из вариантов: не нуждается; ремонт (текущий, капитальный); индивидуальное решение с ТСП; технические решения невозможны – организация альтернативной формы обслуживания

Комментарий к заключению: **Состояние доступности объекта оценено как доступно частично избирательно, а также условная (с дополнительной помощью) доступность, что не обеспечивает полноценного нахождения на объекте граждан с ограниченными возможностями.**

1. **I. Результаты обследования:**
2. **6. Системы информации на объекте**

Наименование объекта, адрес: Муниципальное бюджетное учреждение дополнительного образования «Детско-юношеский центр», ул. Котовского дом 12 а, р.п. Сосновка Сосновский район, Тамбовская область (393840)

№ п/п	Наименование функционально-планировочного элемента	Наличие элемента			Выявленные нарушения и замечания		Работы по адаптации объектов	
		есть/нет	№ на плане	№ фото	Содержание	Значимо для инвалида (категория)	Содержание	Виды работ
6.1.	Визуальные средства	есть	-	1	часть информации, расположенной на информационных стендах читаема	С, Г, О, К	обновить информационные таблички о помещениях	текущий ремонт, индивидуальные решения с помощью ТСР
6.2.	Акустические средства	нет	-	-	-	-	-	-
6.3.	Тактильные средства	есть	-	4	отсутствуют тактильные средства предупреждения об опасностях	С	Установить тактильные средства предупреждения об опасностях	индивидуальные решения с помощью ТСР
	ОБЩИЕ требования к зоне	-	-	-	отсутствует система предупреждения <u>об опасностях</u>	ДП-В	Установить тактильные средства предупреждения об опасностях	текущий ремонт индивидуальные решения с помощью ТСР

II. Заключение по зоне:

Наименование структурно-функциональной зоны	Состояние доступности* (к пункту 3.4 Акта обследования ОСИ)	Приложение		Рекомендации по адаптации (вид работы) ** к пункту 4.1 Акта обследования ОСИ
		№ на плане	№ фото	
Системы информации на объекте	ДЧ-И (К, О, С, Г)	-	-	Текущий ремонт, индивидуальные решения с помощью ТСР

* указывается: **ДП – В** - доступно полностью всем; **ДП – И** (К, О, С, Г, У) – доступно полностью избирательно (указать категории инвалидов); **ДЧ – В** - доступно частично всем; **ДЧ – И** (К, О, С, Г, У) – доступно частично избирательно (указать категории инвалидов); **ДУ** – доступно условно, **ВНД** – недоступно

**указывается один из вариантов: не нуждается; ремонт (текущий, капитальный); индивидуальное решение с ТСР; технические решения невозможны – организация альтернативной формы обслуживания

Комментарий к заключению: **Состояние доступности объекта оценено как условная (с дополнительной помощью) доступность, что не обеспечивает полноценного нахождения на объекте.**



фото 1



Фото 2



Фото 3



Фото 4

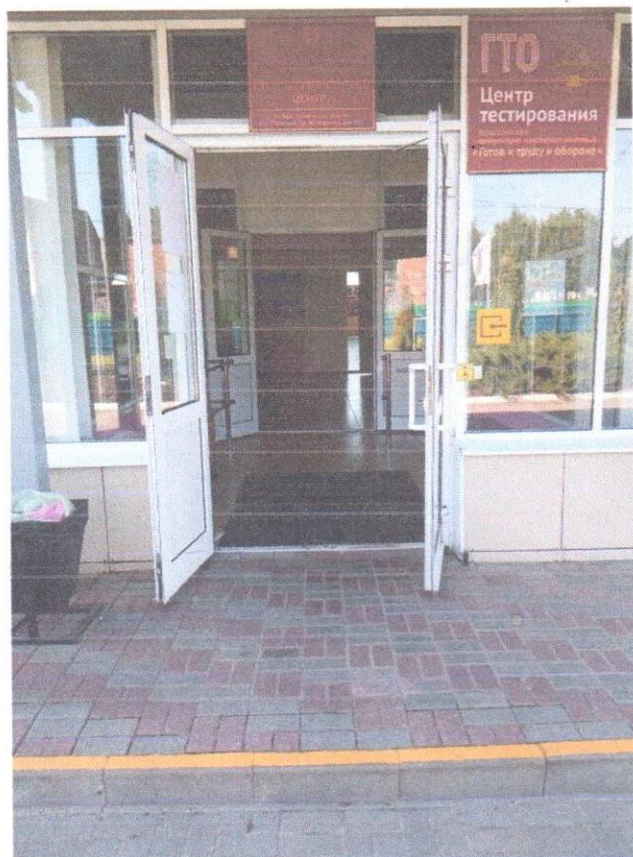


Фото 5



Фото 6



Фото 7

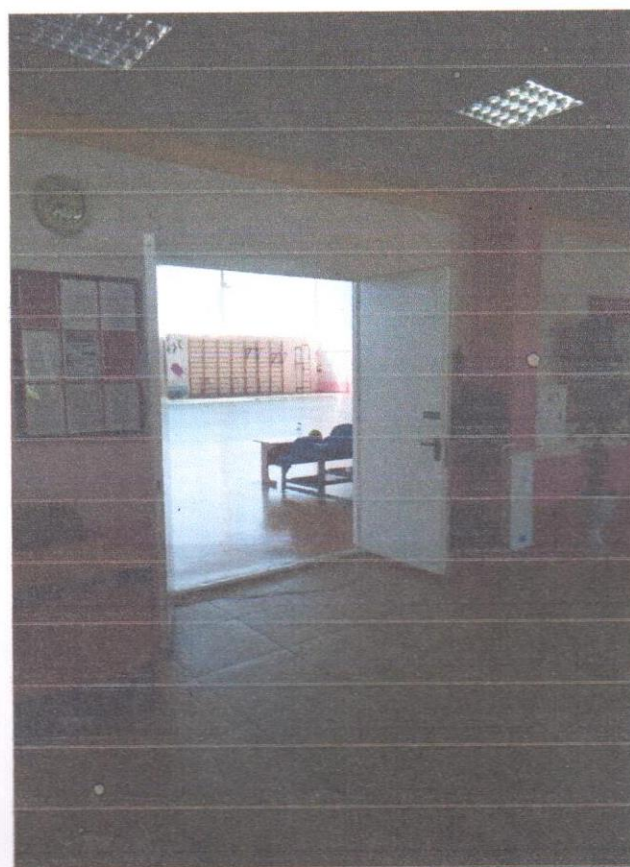


Фото 8



Фото 9



Фото 10



Фото 11



Фото 12

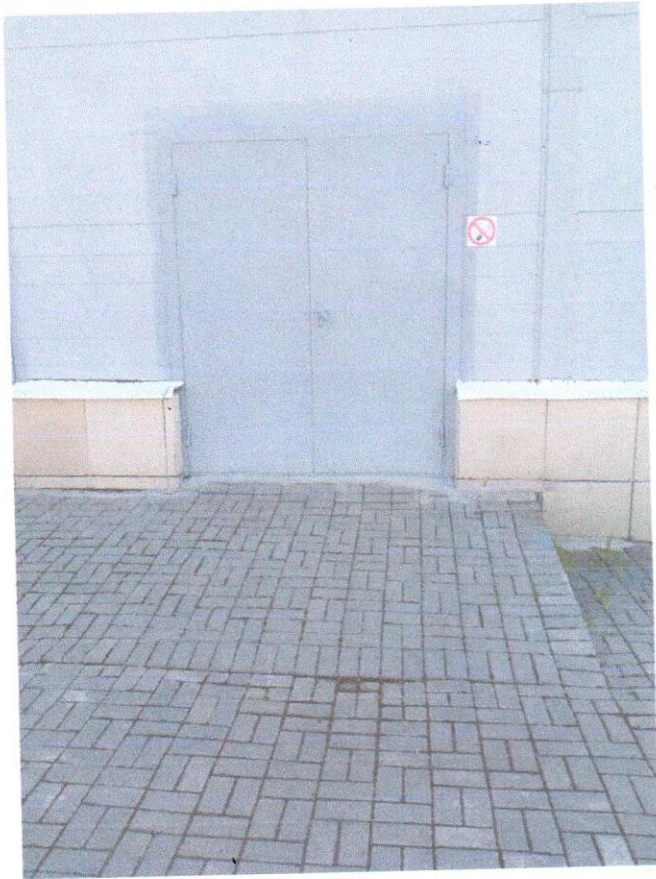


Фото 13

7
Исследования
сделаны